

## **PRESSEINFORMATION**

### **Hart im Nehmen**

#### **NORKA stellt die neue Antivandalenleuchte BELFAST vor**

**Besondere Umstände erfordern besondere Maßnahmen – entsprechend diesem Credo entstehen bei NORKA Leuchten, die auch unter schwierigen Bedingungen Effizienz, Lichtqualität und Langlebigkeit beweisen. Das Spektrum der besonderen Umstände ist dabei weit gefächert. Es umfasst harte klimatische, chemische und mechanische Beanspruchungen der Leuchten, schließt aber auch die Gefahr von Vandalismus und Manipulationsversuchen ein. Der neue Leuchtentyp BELFAST ist dank extremer Schlagfestigkeit bestens gegen sinnlose Zerstörungswut gewappnet. Zudem kann die Leuchte in einen vandalismussicheren Medienkanal integriert werden, der mit seinem speziellen Querschnitt ein Herunterreißen oder Abhebeln nahezu unmöglich macht.**

#### **Steckt auch harte Schläge weg**

Durch spezielle konstruktive Maßnahmen und hochwertige Materialien widersteht BELFAST bis zu 150 Joule Schlagenergie. Das heißt, selbst bei einem kräftigen Schlag mit einem Baseballschläger bleibt der Funktionserhalt gesichert. Das liegt einerseits daran, dass für die Abdeckung 4 mm starkes, bruchsicheres Polycarbonat in opelweiß, glasklar oder glasklar-strukturiert verwendet wird. Ein anderer Grund ist die sorgfältige Dimensionierung des Leuchteninnenraums. Hier herrscht ausreichend Platz, damit sich die infolge des Schlags entstehende Druckwelle abbauen kann, ohne LED-Lichtquellen und Elektronik zu beschädigen. Trotzdem weist die BELFAST ein vergleichsweise schlankes Profil von nur 75 x 75 mm auf.

#### **Hohe Schutzart, manipulationssichere Installation**

Besonders robust ist die Anbauleuchte auch dank ihres konstruktiven Aufbaus: In ein IP44 Leuchtengehäuse aus geschliffenem Edelstahl ist eine Kunststoffleuchte mit IP65 integriert. Um Demontage und Diebstahl zu verhindern, erfolgt die Decken- oder Wandbefestigung durch rückwärtige, verdeckte Bohrungen. Die Leuchtenabdeckung ist über zwei Innensechskant-Schrauben aus Edelstahl gesichert. Optional gibt es auch Spezialschrauben wie Dreiloch oder Halbmond, um ein unbefugtes Öffnen zu verhindern. Die Kabelzuführung erfolgt ebenfalls über die Rückseite, das Betriebsgerät ist in die Leuchte eingebaut. Auf Wunsch lässt sich ein Meldekontakt integrieren, der bei unbefugtem Öffnen alarmiert. Gegen Schmierereien gibt es optional eine Beschichtung, welche die Reinigung der Leuchte nach Graffiti-Attacken erleichtert.

## PRESSEINFORMATION

### Auf Wunsch im Medienkanal

Unterschiedliche Möglichkeiten stehen hinsichtlich der Montage der BELFAST zur Auswahl. Sie kann entweder als Einzelleuchte an Decke oder Wand angebaut oder als Lichtband installiert werden. Für bestimmte Projekte ist auch die Integration in einen Medienkanal interessant. In Kombination mit Blindabdeckungen lässt sich die Leuchte entlang des Kanals genau entsprechend dem Lichtbedarf positionieren. Zudem kann das Aluminiumprofil weitere Technik wie zum Beispiel Lautsprecher oder Kameras samt ihrer Versorgungs- und Datenleitungen aufnehmen. Große Expertise darin, wie man Technik gegen Vandalismus schützt, beweist NORKA auch bei diesem Thema und bietet einen Medienkanal mit einem speziellen Querschnitt an. Statt des üblichen U-Profils weist dieser Kanal den Querschnitt eines Viertelstabs auf. Wird er in 90°-Ecken platziert, liegen seine Flanken also vollständig an Decke bzw. Wand an. Damit gibt es keine Angriffsfläche, um ihn herunterzureißen oder abzuhebeln. Wird die BELFAST in diesen Kanal eingesetzt, ist sie um 45° gegen Decke und Wand geneigt.

### Effiziente Lichttechnik, acht Jahre Garantie

Die BELFAST hat eine raumstrahlende Lichtverteilung. Verfügbar sind drei Ausführungen: eine mit 600 mm Länge, 21 W und 2.660 lm, eine in 1200 mm Länge mit 38 W Systemleistung und 5.330 lm und eine 1.500 mm lange Variante, die bei 47 W 6.600 lm generiert. Die hohen Lichtausbeuten von bis zu 148 lm/W sind durch effiziente LED-Technik möglich, für die NORKA in der Leuchte optimale Betriebsbedingungen schafft. In der Konsequenz beträgt die Lebensdauer über 100.000 Stunden ( $L_{80B_{10}}$  bei einer dauerhaften Umgebungstemperatur von +35°C) und NORKA kann neben dem Funktionserhalt bei Vandalismus auch eine achtjährige Garantie für die BELFAST einräumen. In allen Bereichen, in denen Leuchten durch mutwillige oder fahrlässige Zerstörung gefährdet sind – von Haltestellen und Bahnhöfen, über Unterführungen und Veranstaltungsorten bis hin zu Justizvollzugsanstalten und Arrestzellen – bietet die BELFAST somit Investitionssicherheit und vermeidet teure Instandsetzung und Wiederbeschaffung nach Gewalttaten.

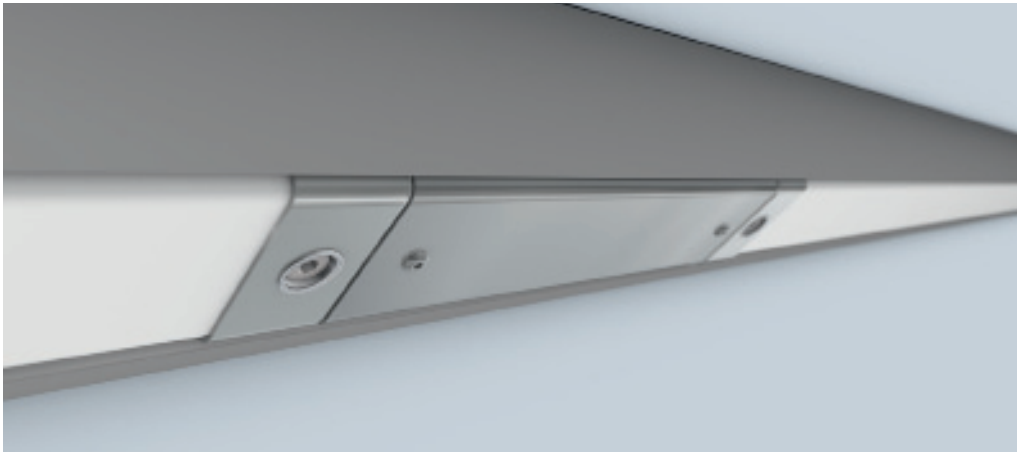
März 2018 / Weitere Informationen:

NORKA  
Norddeutsche Kunststoff- und Elektro-  
gesellschaft Stäcker mbH & Co. KG  
Jens Heinrich  
Sportallee 8  
D-22335 Hamburg  
T. +49.40.513009-87  
F. +49.40.513009-8087  
jens.heinrich@norka.de / www.norka.de

AR-PR  
Andrea Rayhrer  
Kommunikation & Public Relations  
Alexanderstraße 126  
D-70180 Stuttgart  
T. +49.711.62007838  
M. +49.163.5001978  
andrea.rayhrer@ar-pr.de  
www.ar-pr.de

## PRESSEINFORMATION

### BELFAST



01 Die neue Antivandalenleuchte BELFAST ist dank extremer Schlagfestigkeit bestens gegen sinnlose Zerstörungswut gewappnet. Zudem kann die Leuchte in einen vandalismussicheren Medienkanal integriert werden, der mit seinem speziellen Querschnitt ein Herunterreißen oder Abhebeln nahezu unmöglich macht.



02, 03 Durch spezielle konstruktive Maßnahmen und hochwertige Materialien widersteht BELFAST bis zu 150 Joule Schlagenergie. Das heißt, selbst bei einem kräftigen Schlag mit einem Baseballschläger bleibt das Licht an. Das liegt daran, dass für die Abdeckung 4 mm starkes, bruchsicheres Polycarbonat in opelweiß, glasklar oder glasklar-strukturiert verwendet wird. Ein weiterer Grund ist die sorgfältige Dimensionierung des Leuchteninnenraums. Hier herrscht ausreichend Platz, damit sich die infolge des Schlags entstehende Druckwelle abbauen kann, ohne LED-Lichtquellen und Elektronik zu beschädigen. Trotzdem weist die BELFAST ein vergleichsweise schlankes Profil von nur 75 x 75 mm auf.

März 2018 / Weitere Informationen:

NORKA  
Norddeutsche Kunststoff- und Elektro-  
gesellschaft Stäcker mbH & Co. KG  
Jens Heinrich  
Sportallee 8  
D-22335 Hamburg  
T. +49.40.513009-87  
F. +49.40.513009-8087  
jens.heinrich@norka.de / www.norka.de

AR-PR  
Andrea Rayhrer  
Kommunikation & Public Relations  
Alexanderstraße 126  
D-70180 Stuttgart  
T. +49.711.62007838  
M. +49.163.5001978  
andrea.rayhrer@ar-pr.de  
www.ar-pr.de