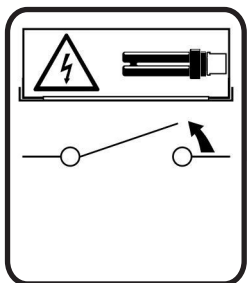
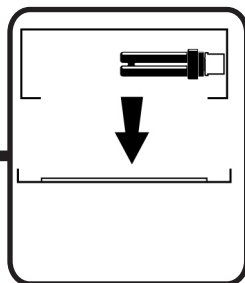


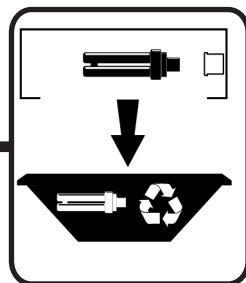
Austausch alter oder defekter Lampen



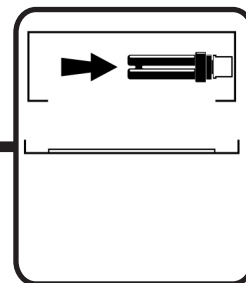
Ausschalten der Stromversorgung.



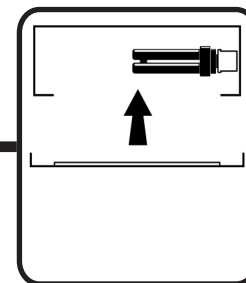
Öffnen der Leuchte.



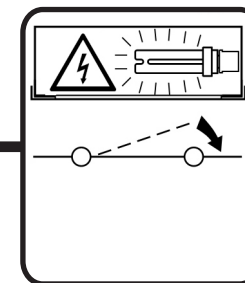
Entfernen der alten Lampe. Entsorgung über Recyclingcenter.



Einfügen der neuen Lampe. Einsetzen in die Fassung.



Wiederanbringen der Leuchtenabdeckung.



Durchführung eines Funktionstests.